

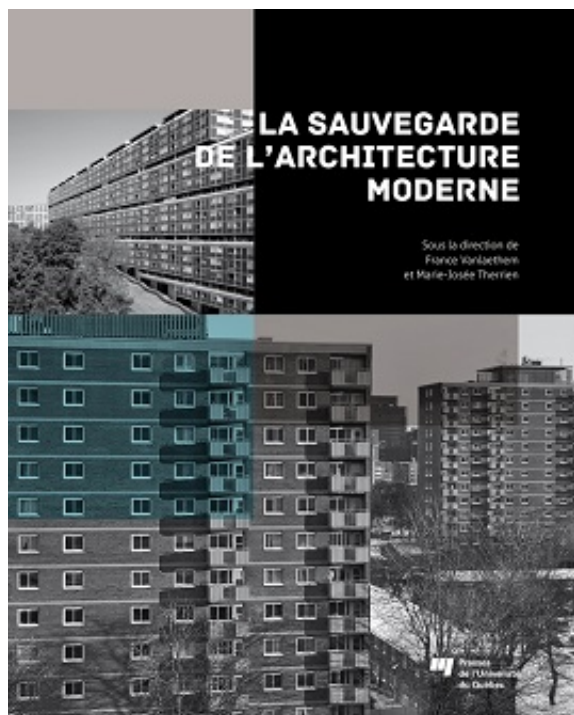
# Bulletin #47 de l'Institut du patrimoine de l'UQAM (29 avril 2014)

BULLETIN DE L'INSTITUT DU PATRIMOINE DE L'UQAM  
29 avril 2014



Le bulletin est envoyé en début de semaine toutes les deux semaines.

## ACTUALITÉS DE L'INSTITUT



### INVITATION

#### Lancement de l'ouvrage *La sauvegarde de l'architecture moderne*

Mardi 13 mai 2014, à 17 h

Terrasse du 6<sup>e</sup> étage de l'École de design, 1440 rue Sanguinet, Montréal. En cas de mauvais temps, l'événement se déroulera dans le hall de l'École de design.

L'École de design et l'Institut du patrimoine de la Faculté des arts de l'Université du Québec à Montréal ont le plaisir de vous inviter au lancement du livre *La Sauvegarde de l'architecture moderne* publié sous la direction de France Vanlaethem et Marie-Josée Therrien aux Presses de l'Université du Québec.

La publication du livre a été financée grâce aux subventions reçues du Forum canadien de recherche publique sur le patrimoine, de la Ville de Montréal et de l'Institut du patrimoine de l'UQAM.

À cette occasion, chacune des personnes inscrites au colloque *La Sauvegarde de l'architecture moderne au Québec, au Canada et ailleurs*, dont est issu le livre, pourra retirer son exemplaire. Le livre sera de plus en vente par la COOP UQAM.

La communauté de l'École de design profitera de cet événement pour honorer et saluer les professeurs France Vanlaethem et Marc H. Choko qui se sont vus attribuer récemment le titre de professeur émérite par l'Université du Québec à Montréal,

en raison de leur contribution exceptionnelle à tous les niveaux au cours de leur carrière respective.

Veillez s.v.p. confirmer votre présence avant le **8 mai 2014** à l'adresse suivante : [institutdupatrimoine@uqam.ca](mailto:institutdupatrimoine@uqam.ca)

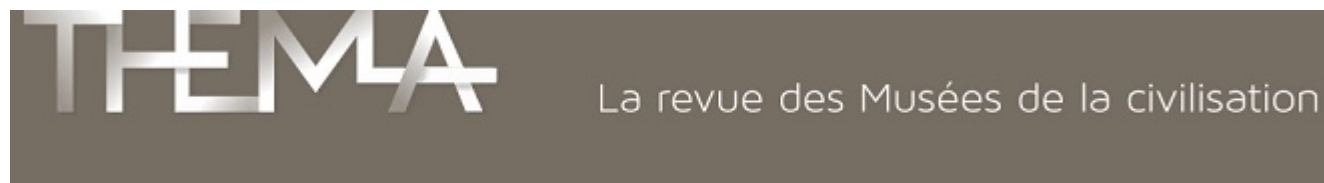
## Le directeur de l'Écomusée du fier monde remporte le prix Barbara Tyler pour le leadership muséal



L'Association des musées canadiens (AMC) a remis, le 9 avril dernier, le Prix Barbara Tyler pour le leadership muséal à René Binette (B.A. histoire de l'art, 1982), directeur de l'[Écomusée du fier monde](#) et chargé de cours au Département d'histoire de l'art. C'est la première fois qu'un Québécois remporte ce prix. Celui-ci vise à honorer le meilleur leadership en gestion muséale au Canada et à reconnaître l'engagement communautaire du lauréat.

Photo : Écomusée du fier monde  
René Binette, directeur de l'Écomusée du fier monde

**ÉCOMUSÉE  
DU FIER MONDE**



## Le numéro inaugural de la revue THEMA publié par les Musées de la civilisation, maintenant en ligne

Mardi 25 mars, le directeur général des Musées de la civilisation, Michel Côté, annonçait en conférence de presse le lancement de la revue internationale en format numérique THEMA dont le numéro inaugural a pour thème « Partages et échanges du savoir à l'ère de la démocratie culturelle ».

Les rédacteurs en chef Mélanie Lanouette et Mathieu Courville ont présenté les grands objectifs de la revue dont le deuxième numéro est en préparation. Vous pouvez télécharger le premier numéro sur le site du Musée [www.mcq.org/fr/publications/thema.html](http://www.mcq.org/fr/publications/thema.html)

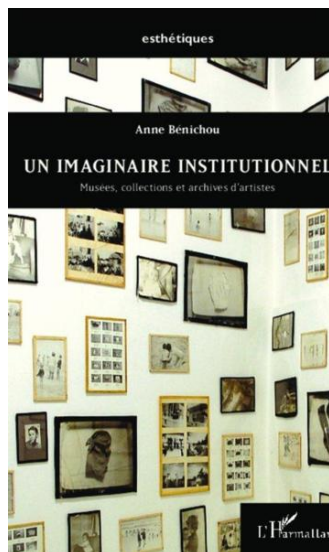
Vous pouvez lire l'[article](#) de **Yves Bergeron**, membre régulier de l'Institut, portant sur « Les liaisons dangereuses ou les relations troubles entre le politique et les musées canadiens ».



## Un imaginaire institutionnel

**Anne Bénichou**, professeure à l'École des arts visuels et médiatiques et membre de l'Institut du patrimoine, vient de publier son nouveau livre *Un imaginaire institutionnel*.

[Consulter la présentation](#)



## INFORMATIONS GÉNÉRALES



### L'IMAGINAIRE DU QUARTIER CÔTE-DES-NEIGES

**2 AU 4 MAI 2014**

Lire Montréal vous convie à la 4e édition de son événement qui met à l'honneur le quartier Côte-des-Neiges. Les activités auront lieu gratuitement dans différents lieux du quartier à partir du vendredi 2 jusqu'au dimanche 4 mai.

Lire Montréal présente une quinzaine d'activités gratuites dans divers lieux du quartier Côte-des-Neiges. Chaque activité dévoilera une facette de ce quartier composite. Pour obtenir tous les détails sur la programmation, consultez le site : [liremontreal.ca/](http://liremontreal.ca/).

Les réservations pour les parcours guidés doivent être faites par courriel à [lire.montreal@gmail.com](mailto:lire.montreal@gmail.com).

[Consulter le communiqué](#)

[Consulter le programme](#)



### PROMENADE DE JANE

**2, 3 et 4 mai 2014**

La saison des visites à pied commence avec la 6<sup>e</sup> édition de Promenade de Jane coordonnée par le Centre d'écologie urbaine de Montréal. Le choix est vaste, avec 103 promenades offertes gratuitement les 2, 3 et 4 mai 2014 par des citoyens, des élus ou des représentants d'organismes. Cet événement-hommage annuel est organisé en mémoire de l'auteur et militante Jane Jacobs. *Mémoire du Mile-End* propose, d'ailleurs, une promenade :

#### **L'avenue du Parc à travers le temps, les 3 et 4 mai**

Visite animée par Yves Desjardins et Joshua Wolfe de Promenade de Jane

Point de départ : Parc Jeanne-Mance, à l'angle sud-est de l'avenue du Parc et de l'avenue du Mont-Royal

En français : samedi 3 mai 2014, de 11 h à 12 h 30

En anglais : dimanche 4 mai 2014, de 16 h à 17 h 30

[Promenade de Jane](#)

[Mémoire du Mile End](#)



# Montréal Explorations

## Montréal Explorations : programme de circuits 2014

Pour sa première programmation grand public, l'équipe d'animation chevronnée de notre jeune organisme a choisi des thèmes et des sites qui illustrent bien le regard que nous portons sur la ville et que nous voulons partager.

Des circuits qui révèlent le cœur militant et solidaire d'une ville qui lutte contre l'exclusion et pour la justice, des circuits qui aiguisent l'observation, exercent l'analyse, développent le sens du détective urbain, des circuits qui fouillent les origines et l'évolution du territoire et qui mettent en valeur ses patrimoines particuliers.

[Pour en savoir plus](#)

## CARTOGRAPHES DE CABINET Les cartes anciennes nous racontent Au Musée Stewart



Le Musée Stewart présente une série de conférences en lien avec l'exposition :

[20 000 lieux sur la terre - Six siècles de cartographie à explorer](#)

La prochaine conférence se déroulera le :

**4 mai**

Au-delà du trait cartographique : les instruments scientifiques et la mesure de l'espace et du temps

Conférence par Jean-François Gauvin

[Pour en savoir plus](#)



Suivez le chef! (circuit théâtral, historique et gastronomique) propose un voyage dans le temps à partir des lieux (intérieurs et extérieurs), des personnages et du patrimoine architectural du Vieux-Montréal. Ce parcours pédestre, d'une durée de 90 minutes, plaira aux passionnés d'histoire, aux fins palais et aux « épicuriens » amateurs de découvertes gastronomiques.

**Les dimanches à 14 h du 9 mars au 18 mai 2014**

Départ au Château Ramezay (280, rue Notre-Dame Est)

Adultes : 15 \$ + taxes

Étudiants et aînés : 12 \$ + taxes

[Réservations requises](#) au 514 861-3708, poste 221



[Pour en savoir plus](#)



**LA FLORE DU MONT-ROYAL : HISTOIRE DE FORÊTS, HISTOIRE D'HUMAINS**  
Les amis de la montagne  
13 et 20 mai 2014

**CONFÉRENCE AUX BELLES SOIRÉES : LA FLORE DU MONT ROYAL : HISTOIRE DE FORÊTS, HISTOIRE D'HUMAINS**

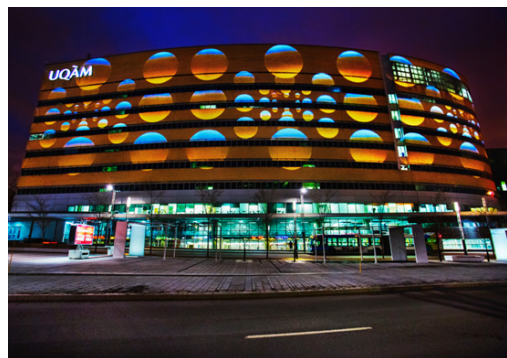
Les amis de la montagne présentent l'histoire et l'évolution des espèces floristiques du mont Royal à travers le temps. Vous voyagez à travers le temps, de la préhistoire amérindienne à aujourd'hui pour découvrir quelques espèces de la montagne et les liens que nous avons développés avec elles. La conférence aura lieu le **mardi 13 mai 2014 à 14 h** au pavillon 3744, rue Jean-Brillant, à l'Université de Montréal. Activité coûtante. Réservations requises aux Belles Soirées : 514 343-2020

**RANDONNÉE GUIDÉE AU MONT ROYAL : LA FLORE DU MONT ROYAL : HISTOIRE DE FORÊTS, HISTOIRE D'HUMAINS**

On retrouve encore sur le mont Royal plusieurs centaines d'espèces végétales. Lors de cette randonnée, Les amis de la montagne vous invitent à identifier et découvrir l'histoire et l'évolution de ces espèces à travers le temps, de la préhistoire amérindienne à aujourd'hui, et les liens que les humains ont développé avec elles. La randonnée aura lieu le **mardi 20 mai 2014 à 14 h**. Le point de départ est au Monument Georges Étienne Cartier, au parc du Mont-Royal (avenue du Parc, axe de la rue Rachel). Activité coûtante.

Réservations requises aux Amis de la montagne : 514 843-8240, poste 0

[Pour en savoir plus](#)



**McLaren interactif**  
11 avril au 1<sup>er</sup> juin

L'UQAM participera au parcours interactif du Quartier des spectacles qui souligne le 100<sup>e</sup> anniversaire de naissance du cinéaste d'animation Norman McLaren, un précurseur de l'art numérique. Lancé par le Quartier des spectacles et l'Office national du film du Canada, le projet immersif [McLaren Mur à mur](#) comprendra une série de vidéoprojections architecturales qui seront présentées tous les soirs du 11 avril au 1er juin sur huit façades du centre-ville de Montréal, dont celles du Centre de design, du pavillon Président-Kennedy et du clocher de l'UQAM.

[Pour en savoir plus](#)

Photo : Quartier des spectacles

La vidéo *Panorama* sera projetée sur le pavillon Président-Kennedy

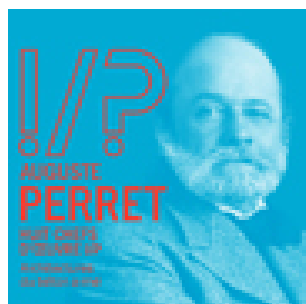


## LANCEMENT SITE WEB ET COLLECTIONS Cinémathèque québécoise



La Cinémathèque lance une nouvelle mouture du site Web de ses collections. Ce site, permettant à la fois de consulter la riche base de données de la cinémathèque, mais aussi, nouveauté, de parcourir des publications diverses et des dossiers sur des oeuvres, des documents ou des objets de leurs riches collections.

[Pour consulter le nouveau moteur de recherche](#)



## Auguste Perret : Huit Chefs-d'œuvre !/? Architectures du béton armé

Version numérique de l'exposition présentée au Palais d'Iéna, siège du CESE, du 27 novembre 2013 au 19 février 2014 et organisée par le Conseil économique, social et environnemental en collaboration avec la Fondazione Prada, cette exposition met à l'honneur un des parcours architecturaux les plus inspirants de XXe siècle.

[Pour en savoir plus](#)



BALADO RUE  
ONTARIO

## Partez à la découverte de la rue Ontario!

Laissez-vous transporter par le récit qui raconte la vie du quartier et l'évolution de la rue Ontario de 1842 à aujourd'hui. Centrée sur les années 1927-1928, l'histoire est dessinée et rythmée par l'organisation du travail et les rencontres humaines.

Du métro Sherbrooke au métro Frontenac, le circuit dure environ une heure. Vous pouvez télécharger le balado gratuitement sur le site Internet de l'Écomusée du fier monde et consulter des photographies anciennes et récentes qui illustrent le trajet.

[Consulter le communiqué](#)

[Pour en savoir plus](#)

**ÉCOMUSÉE  
DU FIER MONDE**

## BOURSES

### HCFN : Fonds de bourses Herb Stovel

Le Fonds de bourses Herb Stovel octroie annuellement des bourses à un ou à plusieurs étudiants ou jeunes professionnels canadiens (âgés entre 20 et 35 ans) qui mènent des études postsecondaires ou supérieures ou qui travaillent dans le domaine de la conservation du patrimoine bâti.

Le Fonds fournira deux types de soutien.

1. Des bourses de projet allant jusqu'à 2 500 \$ pour les candidats qui propose des projets spéciaux, des projets axés sur les résultats, participation à des conférences et des événements qui perpétuent la passion de Herb Stovel à l'égard de l'innovation communautaire et du dialogue international en matière de théorie et de pratique de la conservation bâti.
2. Des bourses pour la conférence d'Héritage Canada La Fiducie nationale (HCFN) couvrent les frais de déplacement, d'hébergement et d'inscription (une valeur d'environ 1 000 \$) associés à la participation des boursiers à la Conférence annuelle d'HCFN (Charlottetown, Î.-P.-É. – du 2 au 4 octobre 2014 ou Calgary, Alta – du 22 au 24 octobre 2015).

Les demandes doivent être reçues au **31 mai 2014** pour la participation à des études ou à la conférence en 2014 ou en 2015.

[Pour en savoir plus](#)



HÉRITAGE CANADA LA FIDUCIE NATIONALE

FONDS BOURSIER EN PATRIMOINE CULTUREL

**2008**

CULTURAL HERITAGE GRANT FUND

### Bourse de 3 000 \$ en patrimoine culturel

Le Fonds boursier en patrimoine culturel 2008 est heureux d'annoncer qu'il offre une seconde bourse de 3 000 \$ pour un stage, des études ou la réalisation d'un projet en patrimoine culturel.

Toutes les informations pour soumettre une candidature sont disponibles en ligne à l'adresse suivante :

[www.webmonde.ca/boursepatrimoine2008](http://www.webmonde.ca/boursepatrimoine2008)

Date limite : **15 juin 2014**

[Consulter l'affiche](#)

## APPELS DE COMMUNICATIONS

### Dixième rencontre internationale des jeunes chercheurs en patrimoine

C'est avec grand plaisir que nous vous faisons parvenir l'appel à communications pour la 10<sup>e</sup> rencontre internationale des jeunes chercheurs en patrimoine dont la thématique est : Patrimoine et diversité culturelle.

L'événement organisé par la Chaire de recherche du Canada en patrimoine urbain, sous la direction scientifique de Daniela Moisa et Jessica Roda, aura lieu du 3 au 5 octobre 2014 à l'UQAM (Université du Québec à Montréal).

La date limite pour la soumission d'une proposition est fixée au **30 avril 2014** et elle doit être envoyée à l'adresse suivante : [crcpatrimoineurbain@gmail.com](mailto:crcpatrimoineurbain@gmail.com)

[Consulter l'appel](#)



### Colloque International du CÉLAT du 5 au 7 novembre 2014 à Québec

Le CÉLAT lance un appel à communication pour le prochain colloque international qui aura pour thème **Représentations et expériences du vivre ensemble dans les sociétés contemporaines : un état des lieux** du 5 au 7 novembre 2014 à Québec.

Les communicants sont invités à inscrire leurs communications dans un des trois axes suivants précisés en détails dans l'appel à communication :

- 1) Cadres et enjeux politiques du vivre-ensemble
- 2) Vivre-ensemble et langues
- 3) Espaces d'expériences du vivre-ensemble

Les propositions de communications sont attendues au plus tard le mercredi **30 avril** à l'adresse suivante :

[celia.forget@celat.ulaval.ca](mailto:celia.forget@celat.ulaval.ca)

[Pour en savoir plus](#)

### Les collections de Muséums comme sources historiques : Savoirs naturalistes, dynamiques environnementales

Rencontres au MNHN – 13 et 14 novembre 2014

Cet appel à communication s'adresse à un public de chercheurs en sciences sociales et naturelles, de muséologues et de responsables de collection. Des approches croisées permettront d'éclairer les contextes de mise en collection et en exposition des données scientifiques, de s'interroger sur les conditions sociales, politiques et économiques des collectes et de donner à voir comment les collections de Muséums peuvent être mobilisées dans une recherche historique.

Les propositions de communication sont attendues pour le **30 avril**.

Contacts :

Dominique Juhé-Beaulaton, UMR 7206 Eco-anthropologie et Ethnobiologie (CNRS-MNHN)

E-mail : [domi.beaulaton@orange.fr](mailto:domi.beaulaton@orange.fr)

Vincent Leblan, UMR 208 PALOC (IRD-MNHN)

E-mail : [vincent.leblan@free.fr](mailto:vincent.leblan@free.fr)

[Pour en savoir plus](#)



MUSÉUM NATIONAL  
D'HISTOIRE NATURELLE



## 40<sup>e</sup> Conférence Social Theory, Politics and the Arts, Ottawa, Université d'Ottawa, Canada

9 au 11 octobre 2014

C'est avec beaucoup d'enthousiasme que l'École d'études politiques et la Faculté des sciences sociales de l'Université d'Ottawa accueillent la 40<sup>e</sup> édition de la conférence internationale Social Theory, Politics and the Arts (STP&A) du 9 au 11 octobre. La conférence STP&A est une des plus importantes conférences dans le domaine de l'étude des politiques culturelles et de la gestion des arts.

La conférence de cette année s'intitule La jonction créative : comprendre et renforcer les rapports entre la recherche culturelle et la pratique // Creative nexus: understanding and strengthening the relationship between cultural research and practice.

Nous acceptons des propositions de panels ainsi que des propositions de communication individuelle.

Date limite : **5 mai 2014**

Pour vos propositions de communications, utilisez les formulaires mis à disposition sur le site de la conférence [www.stpaconference.org](http://www.stpaconference.org) et retournez les propositions par courriel à [proposals@stpaconference.org](mailto:proposals@stpaconference.org)



## Quoi et comment exposer dans les musées et espaces patrimoniaux ? X<sup>e</sup> Congrès OIASSO

En prenant en compte des innovations et transformations en la matière, l'objectif de ce congrès est d'analyser et de débattre à propos des propositions, des méthodologies et des résultats de ces processus d'exposition. L'analyse a pour objectif de proposer des critères valables pour que les musées et les espaces patrimoniaux puissent affronter les défis des sociétés post-modernes. Concrètement, le congrès répondra aux questions suivantes :

- Comment rendre compte du multiculturalisme, du métissage socioculturel et des identités plurielles dans les expositions ?
- Comment la spectacularisation de la culture et la marchandisation des biens culturels affectent-ils le processus d'exposition ?
- Quels sont les implications de la dépendance de nombreux musées et espaces patrimoniaux en relation avec les institutions publiques lorsqu'on prépare une exposition ?
- Quels sont les types d'interactions qui se développent entre les spécialistes, les communautés locales et les publics dans les modes de conception des expositions ?
- Comment rendre compte du caractère polysémique des biens culturels ?

- Quelle est l'incidence des nouvelles technologies et d'Internet sur la pratique de l'exposition ?

Date limite : **12 mai 2014**

[actividades.oiasso@irun.org](mailto:actividades.oiasso@irun.org)

[Pour en savoir plus](#)

## Patrimonialisation et soutenabilité du patrimoine : réflexion et prospective

Lisbonne, 27, 28 et 29 novembre 2014

Cette rencontre, qui cherche à stimuler une réflexion multidisciplinaire, appelle-t-elle de ses vœux des communications relevant des domaines des sciences sociales (histoire, histoire de l'art, anthropologie, archéologie, sociologie, géographie, entre autres) ainsi que des sciences naturelles ou de tout autres domaines scientifiques et technologiques liés aux recherches sur le patrimoine et la muséologie.

Les propositions de communication doivent privilégier les recherches et les contributions de nature théoriques ou méthodologiques, ainsi que les études de cas, qui permettent la création et l'approfondissement de la connaissance des thèmes suivants :

- Contemporanéité et valeurs du patrimoine ;
- Patrimonialisation, créativité et changement social ;
- Musées, territoires et communautés d'appartenance ;
- Patrimoine, planification multi scalaire et politiques publiques.

Veuillez soumettre votre communication sous format électronique à : [patrisuspatri@gmail.com](mailto:patrisuspatri@gmail.com).

Soumission des propositions jusqu'au **30 mai 2014**.



## APPELS À CONTRIBUTION

### Muséologies Les cahiers d'études supérieures

Appel à contribution : numéro de l'hiver 2015

Ce numéro spécial portera sur la mise en exposition de la recherche en tant que processus créatif dans les musées d'art contemporain.

Cette édition spéciale de la revue *Muséologies* sera consacrée aux façons dont le musée d'art contemporain aborde les défis de la mise en exposition de la recherche en tant que processus créatif. Les défis sont nombreux, puisque derrière les diverses intentions de cette articulation se trouve l'établissement d'un dialogue informant les visiteurs de la réflexion sous-jacente de la création. Compte tenu de ces considérations, quels sont les défis pour les responsables de la mise en espace (artistes, chercheurs, commissaires et scénographes) ?

Date limite : **14 mai 2014**

[Consulter l'appel](#)

[Consulter le site internet](#)

**muséologies**

Les cahiers d'études supérieures

## Material Culture Review

### Revue de la culture matérielle

RCM sollicite des contributions de chercheurs travaillant à de nouveaux sujets dans le domaine de la culture matérielle, incluant l'histoire, l'histoire culturelle, l'histoire des institutions, l'histoire de l'art, la géographie, l'archéologie, l'anthropologie, l'architecture, et le patrimoine culturel immatériel. Les rédacteurs encouragent les propositions d'articles d'étudiants des deuxième et troisième cycles et d'universitaires à toute étape de leur carrière, de professionnels et d'historiens du monde muséal et artistique, ainsi que de chercheurs indépendants ayant un intérêt pour la culture matérielle.

Nous invitons présentement toute proposition d'articles qui se rapporte au mandat de la revue. La longueur habituelle des articles est la suivante :

- article (de 20 à 30 pages à double interligne, y compris les notes de fin)
- rapport de recherche (de 10 à 20 pages, y compris les notes de fin)
- comptes rendus d'expositions (de 10 à 15 pages, y compris les notes de fin)
- note de recherche (de 5 à 10 pages)
- comptes rendus d'ouvrages (notes et commentaires ne doivent pas dépasser 5 pages)

La date limite pour la soumission des articles est le **30 juin 2014**.

SVP visitez notre site web pour les détails de soumission : [culture.cbu.ca/rcm/](http://culture.cbu.ca/rcm/)

Nous invitons aussi les suggestions de thématiques pour de futures éditions de RCM. Les manuscrits, les questions et les suggestions de thèmes pour les futures éditions, peuvent être envoyé à : [mcr\\_rcm@cbu.ca](mailto:mcr_rcm@cbu.ca)

## APPELS DE CANDIDATURES

### **Prix nationaux de leadership dans le domaine du patrimoine décernés par Héritage Canada La Fiducie nationale**

Nous vous invitons à présenter une nomination en fonction des prix au plus tard le **2 mai 2014** dans les catégories suivantes :

#### Médaille Gabrielle-Léger pour l'ensemble des réalisations

Cette distinction reconnaît les personnes ayant rendu des services éminents au pays dans la cause de la conservation du patrimoine.

#### Prix du lieutenant-gouverneur pour la conservation du patrimoine à l'échelle provinciale ou territoriale

Ce prix reconnaît les réalisations exceptionnelles d'une personne ou d'un groupe dans la province où a lieu la conférence annuelle d'Héritage Canada La Fiducie nationale. Cette année, elle aura lieu à l'Île-du-Prince-Édouard.

Pour de plus amples renseignements :

Carolyn Quinn, directrice des communications

Téléphone : 613 237-1066, poste 229; cell. : 613 797-7206

[cquinn@heritagecanada.org](mailto:cquinn@heritagecanada.org)

[Pour en savoir plus](#)



HÉRITAGE CANADA LA FIDUCIE NATIONALE

## Appel à candidature pour la 3<sup>e</sup> édition de la résidence d'architecture Arborescence dans le Gers (France), organisée par la Maison de l'architecture du Québec



Arborescence vise à offrir un contexte de séjour favorisant le développement de la création et des connaissances dans les disciplines architecturales, voire à faire fleurir les échanges et les projets créatifs bilatéraux France-Montréal. Le résident séjourne six semaines dans une demeure gasconne traditionnelle, au coeur d'un minuscule hameau d'une cinquantaine d'habitants nommé Roques, dans le Gers (France). Souvent surnommée la Toscane française, cette région agricole centrée sur la culture du tournesol, la production de l'Armagnac et autres produits du terroir, se situe à une heure de Toulouse et deux heures de Bordeaux.

Candidats admissibles: architectes de paysage, architectes, urbanistes, chercheurs, historiens ou autres professionnels spécialisés en architecture (par exemple : commissaires indépendants, plasticiens, designers, photographes, etc.) – résidents permanents de la région montréalaise.

Date limite du dépôt des dossiers : **vendredi 30 mai 2014.**

[Consulter le communiqué](#)

MAISON  
DE L'ARCHITECTURE  
DU QUÉBEC

### COLLOQUES ET CONGRÈS

## LA DÉSINDUSTRIALISATION ET SES CONSÉQUENCES : CLASSE, CULTURE ET RÉSISTANCE

1<sup>er</sup> au 4 mai 2014 | Université Concordia

La désindustrialisation et ses conséquences : classe, culture et résistance est un colloque interdisciplinaire de quatre jours organisé par le Centre d'histoire orale et de récits numérisés (CHORN) de l'Université Concordia et le Centre d'histoire orale de l'Université de Strathclyde, à Glasgow.

Le programme comporte 20 séances couvrant un éventail de questions liées aux expériences de la désindustrialisation telle que la représentation « Mettre en valeur l'histoire industrielle à l'ère post-industrielle », la résistance locale « Résister aux fermetures » et les conséquences « Donner un sens aux répercussions », pour ne citer que quelques exemples. Le dernier jour du colloque, le 4 mai, sera consacré à deux tables rondes qui exploreront la valeur interprétative et politique de la désindustrialisation comme concept et, en deuxième lieu, la définition de la classe ouvrière à l'époque post-industrielle.

[Pour en savoir plus](#)



### La recherche : zones de convergence et de créativité

L'ACFAS 2014 se tiendra à l'Université Concordia du **12 au 16 mai**. Deux colloques ont pour thème le patrimoine.

Dans le cadre du [colloque 607](#) *Développement local et patrimoine mondial : attirer les touristes ou intégrer les habitants?* qui se tiendra le 13 mai, Lucie K. Morisset, membre régulier de l'Institut, présentera une communication intitulée *La ville au patrimoine mondial, du produit touristique au milieu désirable : l'iconisation des paysages habités en tant que seuil du changement*.

Dans le cadre du [colloque 601](#) *Patrimoines et pédagogies : approches innovantes dans la mise en valeur et l'exploitation pédagogique des ressources patrimoniales* qui aura lieu le 15 mai, Jennifer Carter, membre régulier de l'Institut, présentera une communication intitulée *La praxis de l'exposition* et Joanne Burgess, directrice de l'Institut, une communication intitulée *Le patrimoine industriel montréalais sous la loupe des étudiants en muséologie*.

Deux autres membres présenteront des communications. Raymond Montpetit, dans le cadre du [colloque 630](#) *Les territoires de la médiation culturelle : échelles, frontières et limites*, présentera une communication intitulée *Des objets et des idées : exposition, interprétation et médiation en contexte muséal* le 14 mai. Dans le cadre de ce colloque, Louise Julien et Yves Bergeron, tous deux membres de l'Institut, agiront à titre de président de séance. France Vanlaethem, membre régulier de l'Institut, présentera une communication avec Lucie Robert le 14 mai, *Ni géopoétique ni géographie tout à fait : cartographier le Montréal culturel*.

[Pour en savoir plus](#)



## 11<sup>e</sup> COLLOQUE DE LA RELÈVE VRM : *Ville objet, ville sujet* Jeudi et vendredi, 22-23 mai 2014

Ce 11<sup>e</sup> Colloque de la Relève VRM à vocation multidisciplinaire est organisé par le réseau Villes Régions Monde (VRM). Il donne aux chercheurs en émergence la possibilité de présenter leurs résultats de recherche devant un public intéressé par les enjeux urbains. Cette activité permet également aux participants de soulever des questions et de débattre d'enjeux à partir d'études de cas et d'exemples comparatifs. Finalement, ce colloque est une occasion pour les étudiants de cycles supérieurs d'aborder des questions méthodologiques, entre autres choses, par rapport à l'incontournable question du choix de l'échelle d'analyse.

22 mai, 16 h 30 à 18 h

Conférence d'ouverture « Le Quartier des Spectacles, témoignage d'une architecture horizontale montréalaise ? »

**Simon HAREL**, membre de l'Institut, professeur titulaire et Directeur du département de littérature comparée de l'université de Montréal

Pour plus d'informations, visitez [www.vrm.ca/Releve11.asp](http://www.vrm.ca/Releve11.asp)

Pour consulter le [programme](#) ainsi que l'[affiche](#) de l'événement.

Pour assister à l'événement, SVP confirmez votre présence par courriel à Valérie Vincent ([vincentv@ucs.inrs.ca](mailto:vincentv@ucs.inrs.ca))

## HISTORIES ON THE EDGE/HISTOIRES SUR LA BRÈCHE BERKSHIRE CONFERENCE ON THE HISTORY OF WOMEN

22-25 mai 2014 | Université de Toronto



La Seizième conférence Berkshire sur l'histoire des femmes se tiendra à l'Université de Toronto du **22 au 25 mai 2014**. Organisé en collaboration avec plusieurs universités canadiennes, ce con-grès est l'occasion pour les spécialistes et initiés de l'histoire des femmes de se rencontrer.

L'inscription au congrès permet également la participation à plusieurs activités (visites guidées, ateliers et événements en soirée). Le programme préliminaire est d'ailleurs enrichi de mois en mois, il faut donc le consulter régulièrement afin de pouvoir s'inscrire aux activités.

[Pour vous inscrire](#)

[Programme préliminaire](#)

[Pour en savoir plus](#)

## Forum Les musées à l'ère numérique, les 11 et 12 juin 2014

Une réalisation de la Société des musées du Québec

Ce forum se veut un lieu d'échanges et de réflexion sur la diffusion et le partage des contenus, la médiation, la communication, le marketing, l'expérience et la participation des publics à l'ère numérique. Débat, table ronde et ateliers de discussion permettront une mise en commun de diverses expériences et offriront l'occasion d'échanger avec des conférenciers de renom. Les meilleures pratiques et les multiples retombées du numérique dans les musées pourront ainsi être mieux cernées.

### Préforum

Mercredi 11 juin 2014, 13 h 30 – 17 h 30

Musée McCord, Montréal

### Forum

Jeudi 12 juin 2014, 8 h 30 – 18 h

Société des arts technologiques (SAT), Montréal

**Le nombre de places est limité, inscrivez-vous dès maintenant!**

### Pour vous inscrire

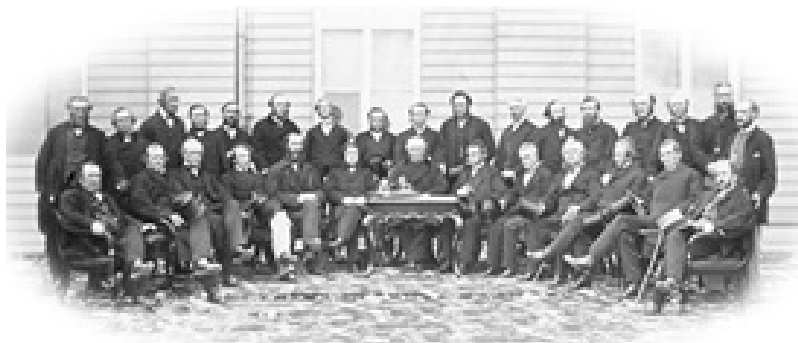
Cliquez sur Inscription en ligne ci-dessous et créez votre profil. Si vous le souhaitez, vous pouvez également effectuer votre paiement en ligne. Notez que les membres de la SMQ disposent déjà d'un profil avec un nom d'utilisateur et un mot de passe. Pour connaître ceux-ci, n'hésitez pas à communiquer avec nous au 514 987-3264, poste 2508 ou [par courriel](#).

[Inscription en ligne](#)

[Pour en savoir plus](#)



## La Conférence de Québec (1864), 150 ans plus tard 16 au 18 octobre 2014



La Constitution canadienne a été précédée par plusieurs conférences. La plus importante fut sans doute la Conférence de Québec d'octobre 1864, dont le 150<sup>e</sup> anniversaire sera commémoré en 2014. Afin de mieux comprendre l'émergence de la Fédération canadienne, un colloque sera présenté du **16 au 18 octobre 2014** au [Musée de la civilisation de Québec](http://www.musee-civilisation.com). Ce colloque est organisé conjointement par la Faculté de droit de l'Université Laval et le Groupe de recherche sur les sociétés plurinationales (GRSP) de l'UQAM, en collaboration avec le Secrétariat aux affaires intergouvernementales canadiennes du Québec.

Inscription obligatoire (sans frais)

Site Web : [conferencedequébec.org](http://conferencedequébec.org)

Information et inscription : [conferencedequébec@hotmail.com](mailto:conferencedequébec@hotmail.com)



## À METTRE À L'AGENDA

### **100 ANS DE PERTE - LE RÉGIME DES PENSIONNATS AU CANADA** **Fondation autochtone de l'espoir** **4 avril au 1<sup>er</sup> mai 2014**



Dans le cadre de ses activités de sensibilisation et de travail en faveur des droits de la personne, le Centre commémoratif de l'Holocauste à Montréal (CCHM) accueille, du 4 avril au 1<sup>er</sup> mai, l'exposition de la Fondation autochtone de l'espoir (FAE) 100 ans de perte - Le régime des pensionnats au Canada. Cette exposition explore l'histoire du système des pensionnats autochtones au Canada et retrace ses impacts sur les individus et communautés jusqu'à aujourd'hui.

[Pour en savoir plus](#)



### **Les familles de l'élite canadienne face à la Conquête** **Quels choix?**

**Par madame Sophie Imbeault**  
**Dimanche 4 mai 2014 à 14 h**

Dans le cadre de son programme culturel, le Château Ramezay – Musée et site historique de Montréal, vous invite à découvrir le sort de l'élite canadienne au lendemain de la Conquête de 1763, à travers le parcours de différentes familles influentes de l'époque, incluant les de Ramezay.

La conférence sera suivie d'un café-causerie au cours duquel vous pourrez poser vos questions. Elle est offerte gratuitement aux visiteurs ayant acquitté leurs frais d'entrée ainsi qu'aux membres-amis du Musée.

Source : Louise Brazeau, Coordonnatrice à l'éducation et à la promotion

514 861-3708, poste 229

[lbrazeau@chateauramezay.qc.ca](mailto:lbrazeau@chateauramezay.qc.ca)

[Consulter le communiqué](#)

[Pour en savoir plus](#)



## Réflexions sur les musées au Brésil : perspectives de recherche 20 mai au CELAT à 12 h 30

L'objectif de la conférence est de faire une présentation générale sur les enjeux de la Muséologie au Brésil et ses perspectives de recherche, présenter le projet de coopération initié en 2014, dès le stage post doctoral entre le Département d'Histoire de l'art de l'UQAM (programme de Muséologie) et le programme d'études supérieures en Sciences de l'information à l'Université fédérale de Minas Gerais. Le projet vise à étudier les objets Phares dans les musées nationaux et les musées de communautés (ce que la communauté reconnaît comme patrimoine). À partir d'une analyse à plusieurs niveaux allant de l'identification (découverte, reconnaissance, justification ou révélation (recherche : authenticité ou non), désignation (l'objet comme objet phare), communication (comment? à qui cela est-il destiné?), et finalement, à la réception du public.

Pour plus d'informations : 514 987-3000, poste 8207

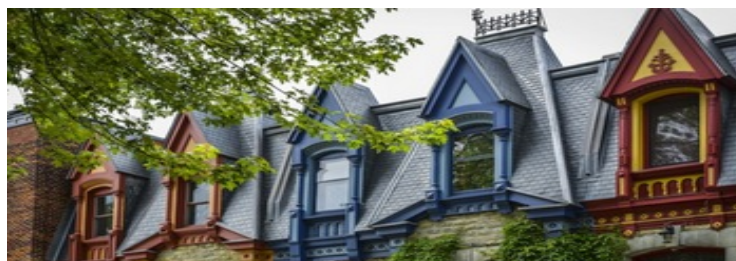
[brasil@uqam.ca](mailto:brasil@uqam.ca)

[www.unites.uqam.ca/brasil](http://www.unites.uqam.ca/brasil)

[Consulter l'affiche](#)



**CERB**  
Centre d'études et de recherches sur le Brésil



## VIES DE PLATEAU Exposition

**23 octobre 2013 au 1<sup>er</sup> septembre 2014 | Pointe-à-Callière**

Depuis le célèbre Théâtre des Variétés aux actuels studios de musique émergente du Mile-End en passant par les oeuvres cinématographiques et littéraires, l'abondance de témoignages laissés par les écrivains, cinéastes, musiciens et créateurs permettra d'aborder l'évolution du quartier de l'intérieur et de suivre le développement des sensibilités, des tendances et des émotions qui y sont liées. Pointe-à-Callière propose donc un retour sur l'histoire et l'évolution de ce quartier qui bat au rythme de la ville et de ses habitants par des objets emblématiques, des photographies, des extraits de films, des oeuvres littéraires et théâtrales ainsi que des pièces musicales. L'exposition permettra de présenter à la fois l'évolution architecturale du quartier, les grands événements sociaux qui s'y sont déroulés et les nombreuses oeuvres artistiques qui y sont nées, afin de tracer une histoire vivante du quartier, d'hier à aujourd'hui.

[Pour en savoir plus](#)

NOS COORDONNÉES

**Nathalie Guilbert**  
**Secrétaire de direction**  
**Institut du patrimoine**  
**Université du Québec à Montréal**  
**C.P. 8888, succursale Centre-Ville**  
**Montréal (Québec) H3C 3P8**  
**Local : AC-3215**  
**Tél. : 514-987-4705, téléc. : 514-987-3243**  
[guilbert.nathalie@uqam.ca](mailto:guilbert.nathalie@uqam.ca)  
[institutdupatrimoine@uqam.ca](mailto:institutdupatrimoine@uqam.ca)